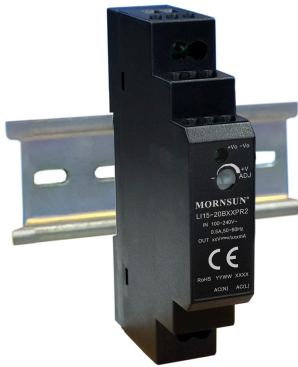


## 15W, AC-DC 导轨式电源



CE RoHS  
EN62368-1



## 产品特点

- 宽输入电压范围: 85 - 264VAC (277VAC 可用)  
/120 - 370VDC (390VDC 可用)
- 交直流两用 (同一端子输入电压)
- 工作温度范围: -40°C to +70°C
- 4000VAC 高隔离耐压 (输入-输出)
- 工业级产品技术设计
- 过电压等级 III (符合 EN61558-1)
- 低待机功耗、高效率
- 低纹波噪声
- 输出短路、过流、过压保护
- 可安装在 TS35X7.5/TS35X15 以上

LI15-20BxxPR2 系列——是金升阳为客户提供的高性价比、标准导轨式安装、高效节能的绿色电源。产品安全可靠, EMC 性能好, EMC 及安全规格满足国际 IEC/EN61000-4、CISPR32/EN55032、UL62368、EN62368、IEC62368、IEC/EN61010、IEC/EN61558 和 IEC60335 的标准。为工业控制设备、机器和其它各种恶劣的环境中的工业设备提供高稳定性、高抗干扰的电源。该电源体积小、重量轻、结构紧凑、标准导轨式安装为客户节省了大量的空间。

## 选型表

认证	产品型号	输出功率 (W)	标称输出电压及电流 (Vo/Io)	输出电压可调范围 ADJ (V) *	效率 (230VAC, %/Typ.)	最大容性负载 (μF)
EN	LI15-20B05PR2	12	5V/2.4A	4.5-5.5	80	2000
	LI15-20B12PR2	15	12V/1.25A	10.8-13.8	85	1500
	LI15-20B15PR2	15	15V/1A	13.5-18.0	85.5	1100
	LI15-20B24PR2	15.2	24V/0.63A	21.6-29.0	86	700
	LI15-20B48PR2	15.4	48V/0.32A	43.2-55.2	87	300

注: \* 实际的调整范围可能会超出所述值, 应注意确保输出电压和功率水平保持在公布的最大值内。

## 输入特性

项目	工作条件	Min.	Typ.	Max.	单位
输入电压范围	交流输入	85	--	264	VAC
	直流输入	120	--	370	VDC
输入频率		47	--	63	Hz
输入电流	115VAC	--	--	0.5	A
	230VAC	--	--	0.25	
冲击电流	115VAC	--	15	--	
	230VAC	--	25	--	
漏电流	240VAC	0.5mA			
热插拔		不支持			

## 输出特性

项目	工作条件	Min.	Typ.	Max.	单位	
输出电压精度	0% - 100%负载	5V 输出	--	±2	--	%
		其它输出	--	±1	--	
线性调节率	额定负载	--	±0.5	--		
负载调节率	230VAC	--	±1	--		
纹波噪声*	20MHz 带宽 (峰-峰值)	5V 输出	--	--	80	mV
		12V 输出	--	--	120	

		15V 输出	--	--	120	
		24V 输出	--	--	150	
		48V 输出	--	--	240	
温漂系数			--	±0.02	--	%/°C
待机功耗	230VAC 输入		--	--	0.3	W
短路保护			打嗝式, 可持续短路, 自恢复			
过流保护	恒压模式		≥110% I <sub>o</sub> , 自恢复			
	恒流模式		输出电压<50%时, 为打嗝或恒定电流模式, 负载异常条件移除后可自动恢复 输出电压在 50%-100%时, 为恒定电流模式, 负载异常条件移除后可自动恢复			
过压保护	5V 输出		≤ 6.75 V(输出电压打嗝)			
	12V 输出		≤ 16.2 V(输出电压打嗝)			
	15V 输出		≤ 22.5 V(输出电压打嗝)			
	24V 输出		≤ 36 V(输出电压打嗝)			
	48V 输出		≤ 64.8 V(输出电压打嗝)			
最小负载			0	--	--	%
启动时间			--	--	2	s
掉电保持时间	115VAC		--	12	--	ms
	230VAC		--	30	--	

注: \*纹波和噪声的测试方法采用双绞线靠测法, 使用一条 12" 双绞线, 同时终端需要并联 0.1uF 陶瓷电容与 47uF 电解电容, 在 20MHZ 带宽下进行测量, 具体操作方法参见《机壳导轨应用指南》。

### 通用特性

项目	工作条件	Min.	Typ.	Max.	单位
隔离电压	输入-输出	4000	--	--	VAC
工作温度		-40	--	+70	°C
存储温度		-40	--	+85	
存储湿度		--	--	95	%RH
海拔高度		--	--	2000	m
开关频率		--	65	--	kHz
功率降额	-40°C to -30°C	5.0	--	--	% / °C
	+50°C to +70°C	2.5	--	--	
	85VAC - 100VAC	1.34	--	--	% / VAC
安全标准		符合 UL62368-1/IEC62368-1 IEC/EN61010-1 IEC/EN61558-1 IEC60335-1 通过 EN62368-1 (报告)			
安全等级		CLASS II			
MTBF	MIL-HDBK-217F@25°C	>300,000 h			

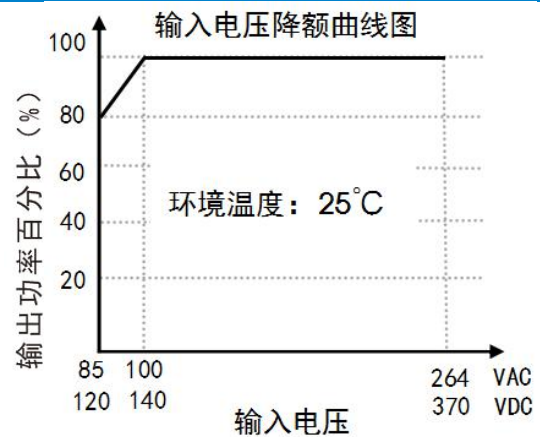
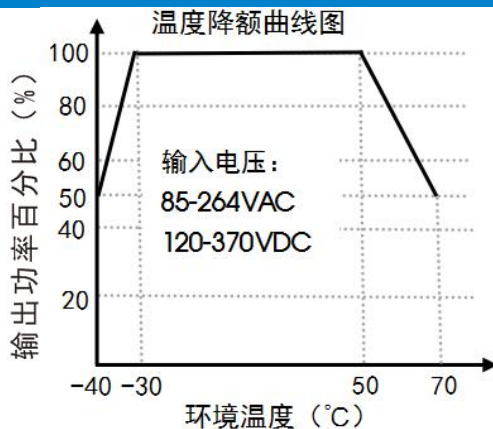
### 物理特性

外壳材料	阻燃耐热塑料(UL94V-0)
封装尺寸	90.00 x 58.00 x 17.50mm
重量	60g (Typ.)
冷却方式	自然空冷

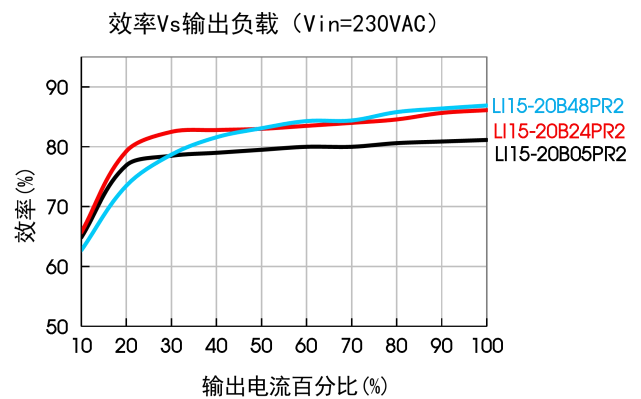
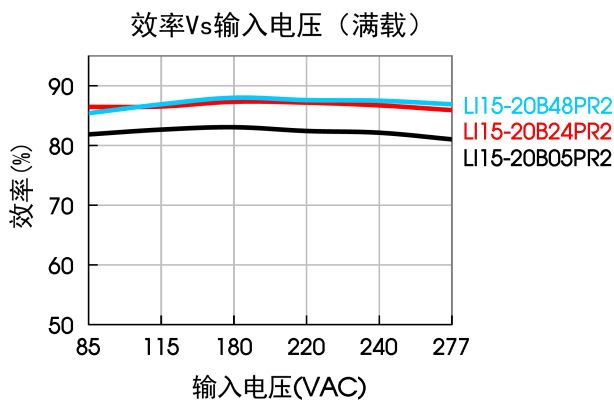
EMC 特性

EMI	传导骚扰	CISPR32/EN55032	CLASS B	
	辐射骚扰	CISPR32/EN55032	CLASS B	
	谐波电流	IEC/EN61000-3-2	CLASS A	
EMS	静电放电	IEC/EN61000-4-2	Contact ±4KV/ Air ±8KV	Perf. Criteria A
	辐射抗扰度	IEC/EN61000-4-3	10V/m	perf. Criteria A
	脉冲群抗扰度	IEC/EN61000-4-4	±2KV	perf. Criteria A
	浪涌抗扰度	IEC/EN61000-4-5	line to line ±1KV	perf. Criteria A
	传导骚扰抗扰度	IEC/EN61000-4-6	10Vr.m.s	perf. Criteria A
	电压暂降、跌落和短时中断抗扰度	IEC/EN61000-4-11	100% dip 1 periods, 30% dip 25 periods, 100% interruptions 250 periods	perf. Criteria B


产品特性曲线

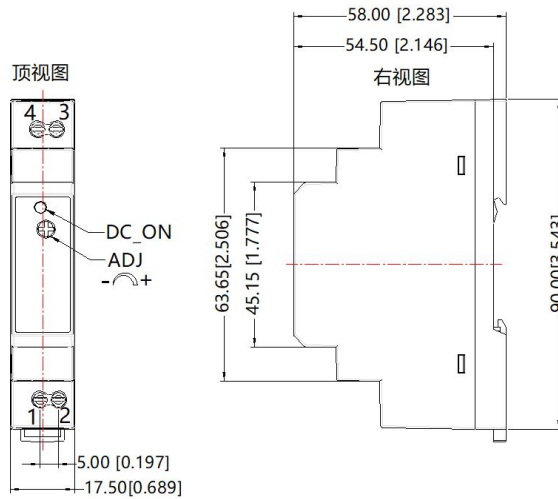


注：①对于输入电压为 85 - 100VAC/120 - 140VDC，同样适用于上述温度降额曲线，但需在温度降额的基础上进行电压降额；  
②本产品适合在自然风冷却环境中使用，如在密闭环境中使用请咨询我司 FAE。



外观尺寸、建议印刷版图

第三角投影 



引脚方式	
引脚	功能
1	AC(N)
2	AC(L)
3	-Vo
4	+Vo

注：

尺寸单位：mm[inch]

ADJ：输出电压调节旋钮

接线范围：24-12AWG

紧固力矩：Max 0.4 N·m

导轨类型：TS35，导轨需接地

未标注公差：±1.00[±0.039]

注：

1. 包装信息请参见《产品出货包装信息》，包装包编号：58220234；
2. 除特殊说明外，本手册所有指标都在  $T_a=25^{\circ}\text{C}$ ，湿度 $<75\%$ ，标称输入电压和输出额定负载时测得；
3. 本手册所有指标的测试方法均依据本公司企业标准；
4. 我司可提供产品定制，具体需求可直接联系我司技术人员；
5. 产品规格变更恕不另行通知。
6. 产品涉及法律法规：见“产品特点”、“EMC 特性”；
7. 我司产品报废后需按照 ISO14001 及相关环境法律法规分类存放，并交由有资质的单位处理。